

İMMİB ERKAN AVCI MESLEKİ VE TEKNİK ANADOLU LİSESİ MÜDÜRLÜĞÜ DÖNER SERMAYE İŞLETMESİ ÜRÜN KATALOĞU

Makine ve Tasarım Teknolojisi Alanında Yapılan Üretimlerimiz.

***CNC ROUTER ve LAZER KESİM MAKİNESİ:** Sipariş ile üretim yapılmakta olup; istenilen ölçülere göre tasarlanarak üretilebilmektedir. Okullar için eğitim amaçlı küçük ebatlarda yapılabildiği gibi, sanayi kullanımına uygun olarak max (220*400) ölçülerinde yapılabilmektedir.

Özellikleri:

- ❖ 3 Eksen olarak üretilmektedir.
- ❖ Dokunmatik ekranlı veya Bilgisayarlı olarak üretilmektedir.
- ❖ İstenilen ölçülerde Lazer Kesim Makinesi tasarlanarak üretilmektedir.



****ELEKTROSTATİK TOZ BOYA FIRINI;** Sipariş ile üretim yapılmaktadır.

Özellikleri:

- ❖ Kutu Tip Toz Boya Pişirme Fırını iç ölçüleri:2000mm*3000mm*2400mm
- ❖ Yakıt Tipi :Elektrik
- ❖ Yakıt Tüketimi : 30Kw



****ELEKTROSTATİK TOZ BOYA UYGULAMA KABİNİ;** Sipariş ile üretim yapılmaktadır.

- ❖ Kabin ölçüleri: 1600mm*1500mm*2200mm
- ❖ Filtre Tipi : Kartuş tip 320mm*600mm (KAĞIT)
- ❖ Kabin emiş fanı: 2,2 Kw 6,500m³sac gövde fan

****TOZ BOYA CİHAZ VE TABANCA SETİ;**

- ❖ Manuel kontrollü
- ❖ Enjektör takımı ve hortum
- ❖ 50lt boya deposu ve taşıyıcı araba



*****KALIP VE YEDEK PARÇA ÜRETİMİ;** Sipariş ile üretim yapılmaktadır.

- ❖ Kesme Kalıpları
- ❖ Delme Kalıpları
- ❖ İlaç Kalıpları
- ❖ Plastik Enjeksiyon Kalıpları
- ❖ Bağlama Kalıpları
- ❖ Metal ve Plastik, Makine Yedek Parçaları



Metal ve Plastik Yedek Parça Üretimlerimiz.

*****PLASTİK ENJEKSİYON MAKİNESİ VE 3D YAZICI İLE ÜRETİMLERİMİZ;**

Sipariş ile üretim yapılmaktadır.

- ❖ 300gr baskı kapasitesine kadar plastik ürünlerin kalıpları yapılarak enjeksiyon baskı yapılabilmektedir.



Mobilya Birleştirme Elemanları.



Çeşitli Plastik Enjeksiyon Üretimlerimiz.



3D Yazıcı İle Üretimlerimiz.



Çeşitli Plastik Enjeksiyon Üretimlerimiz.

Mobilya ve İç Mekan Tasarımı Alanında Yapılan Üretimlerimiz.

***Mobilya İç Mekan Tasarımı Alanında Sipariş İle Üretim Yapılmaktadır. Üretimlerimizden Bazı Örnekler Katalogda yerilmiştir. Bunların dışında isteğe göre farklı ürünler üretilmektedir.**

- ❖ Öğrenci Sıra ve Masası
- ❖ Sınıf Dolabı
- ❖ Öğretmen Dolabı
- ❖ Kùrsù
- ❖ Ofis Mobilyaları

- ❖ Eğitim Materyalleri
- ❖ Arı Kovanı
- ❖ Anahtar Dolabı
- ❖ Kùtùphane



Öğrenci Sıra Masası (Çiftli)



Öğrenci Sıra Masası (Tekli)



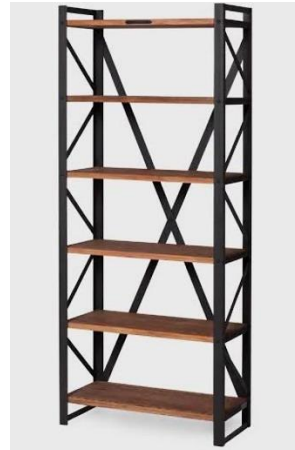
Anahtar Dolabı



Arı Kovanı



Kùrsù



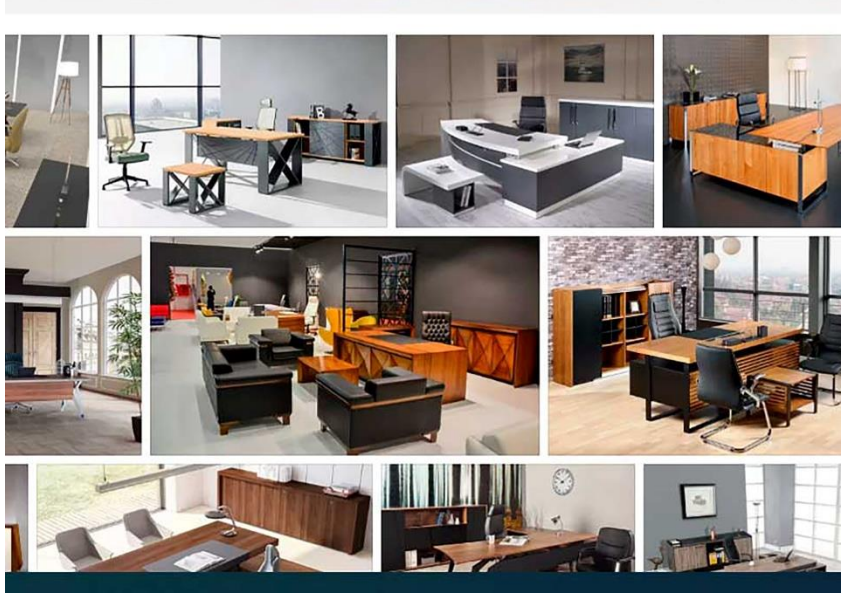
Kitaplık



Sınıf Dolabı



Öğretmen Dolabı



Ofis Mobilyaları

İnşaat Teknolojisi Alanında Yapılan Üretimlerimiz.

***Maket Üretimi;** Sipariş ile üretim yapılmaktadır.

- ❖ Konut Bina Maketleri
- ❖ Okul ve Kamu Bina Maketleri

- ❖ Tarihi Yapı Maketleri
- ❖ Cami Maketleri



Bina Maketi 1



Bina Maketi 2



Bina Maketi 3



Bina Maketi 4



Tarihi Yapı Maketi-1



Tarihi Yapı Maketi-2



Kamu Binası Maketi

****Mimari Proje Çizimleri;** Sipariş ile üretim yapılmaktadır.

- ❖ Kamu Binalarının Tahliye Planlarının çizimleri yapılmaktadır.



Tahliye Planı

Metal Teknolojisi Alanında Yapılan Üretimlerimiz.

***Metal Teknolojisi Alanında Sipariş İle Üretim Yapılmaktadır. Üretimlerimizden Bazı Örnekler Katalogda verilmiştir. Bunların dışında isteğe göre farklı ürünler üretilmektedir.**

- ❖ Öğrenci Sıra Masası üretimi
- ❖ Bank üretimi
- ❖ Tabure üretimi
- ❖ Sandalye üretimi
- ❖ Raf üretimi
- ❖ Kapı üretimi
- ❖ Merdiven üretimi
- ❖ Ayaklı portatif yazı tahtası üretimi
- ❖ Taşıma arabası üretimi
- ❖ Bahçe ve Pencere korkulukları üretimi yapılmaktadır.



Öğrenci Sıra Masası Çiftli (Oval Profil)



Öğrenci Sıra Masası Çiftli (Düz Profil)



Bank



Tabureler



Sandalye



Raf Modelleri





Kapı



Ayaklı Portatif Yazı Tahtası



Merdiven



Taşıma Arabası Model 1



Taşıma Arabası Model 2

Bilişim Teknolojileri Alanında Yapılan Üretimlerimiz.

***Bilgisayar Üretimi;** Sipariş ile üretim yapılmaktadır.

- ❖ i5 veya i7 İşlemci
- ❖ Monitör, Klavye ve Maus
- ❖ İstenilen Özelliklere Göre Donanım Hazırlanmaktadır.
- ❖ 20+1 ve 40+1 Bilgisayar Laboratuvarı Anahtar Teslim Olarak Yapılmaktadır.



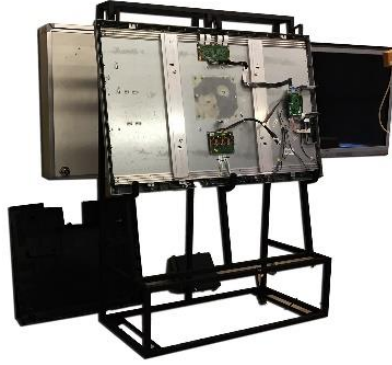
Bilgisayar



40+1 Bilgisayar Laboratuvarı

Elektrik Elektronik Teknolojisi Alanında Yapılan Üretimlerimiz.

- ❖ **Konferans Salonu ve Çok amaçlı Salonlara Seslendirme ve Işıklandırma sistemi kurulumu yapılmaktadır.**
- ❖ **Sınıflar, Koridorlar ve Atölyelerde bulunan Floresan Armatürler Okulumuzda Üretilen Led Armatürler ile değiştirilir.**
- ❖ **Etkileşimli Tahta Destek Noktası olarak servis hizmeti verilmektedir.**
- ❖ **Okul içi ve bahçede bulunan mevcut Güvenlik ve Kamera Sistemleri yenilenmektedir. Güvenlik kamera sistemi bulunmayan yerlere kamera kurulumu yapılmaktadır.**



Etkileşimli Tahta



Güvenlik Kamera Sistemleri



Led Armatür



Ses Sistemleri

İMMİB Erkan Avcı Mesleki ve Teknik Anadolu Lisesi Müdürlüğü

Web : www.immiberkanavci.meb.k12.tr

Tel : 0 212 441 42 21 E-Posta : 15839@meb.k12.tr E-Posta : ierkanavci@gmail.com

Instagram : [immiberkanavci.mtal](https://www.instagram.com/immiberkanavci.mtal) Facebook : [immiberkanavci](https://www.facebook.com/immiberkanavci) Twitter : [ErkanAvcimTAL](https://twitter.com/ErkanAvcimTAL)